

1830 EX



www.ommelift.dk

Trailerlift - Knækarm

Forhandler:

OMMELIFT



OMMELIFT A/S

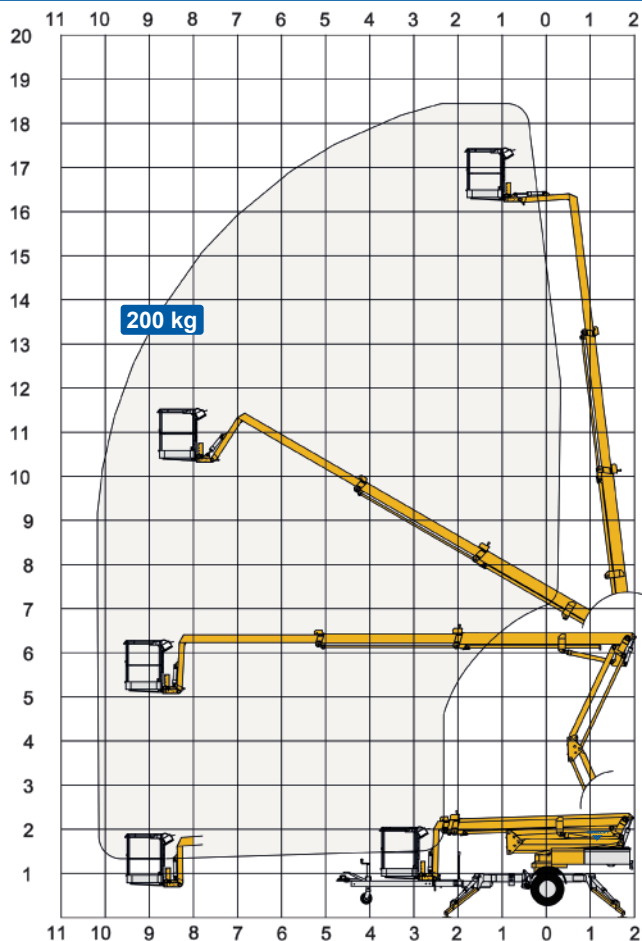
Lægårdsvej 4
Sdr. Omme, 7260, Denmark
+45 75 34 13 00
omme@ommelift.dk
www.ommelift.dk

OMMELIFT



Built to last - ask our users!

1830 EX Trailerlift



Tekniske Data:		1830 EX	1830 EXB
Max. arbejdsøjde		18.3 m	
Max. højde til bund af kurv		16.3 m	
Max. udlæg		10.2 m	
Knækhøjde		6.0 m	
Længde af vinkelbom (bom + kurv)		2.0 m	
Jib-længde (jib + kurv)		-	
Jib-vandring		-	
Liftdrej		± 355°	
Kurvdeej		± 41°	
Max. kurvlast		200 kg	
Kurvstørrelse		1.25 x 0.8 x 1.1 m	
Støttebensplade		ø200 mm	
	⁵ Benzin ⁶ Diesel	230V / 16A	BATTERI
Motor		⁵ Option ⁶	⁵ Option ⁶
Brændstoftank			
Generator			
Batteripakke			24V/200Ah/5h
Lader			24 V / 30 A
Dobbelt ladesystem			Option
El-sænk af kurv		Option	Option
Se www.ommelift.dk for mere information og optioner			
Selvtræk med hydraulisk indkobling af trækruller		Standard	
Stigningsevne		14% / 8°	
Frigang under hjul ved højeste opstilling		Min. 250 mm (8.8% / 5.0°)	
Totalvægt		2450 kg	2550 kg
Trykbelastning, fodplade		15.9 kg/cm ²	15.9 kg/cm ²
Trykbelastning med 0.4 x 0.4 m fodplade		0.9 kg/cm ²	0.9 kg/cm ²
Max. støttebenstryk		13.5 kN	13.5 kN
Hydrauliske støtteben		Standard	
Styring		Proportional	
Ren, flad kurvbund		Standard	
El-stik i kurv		Standard	
Værktøjsbakke i kurv		Standard	

