

1500 EX



www.ommelift.dk

Trailerlift - Knækarm

OMMELIFT



OMMELIFT A/S

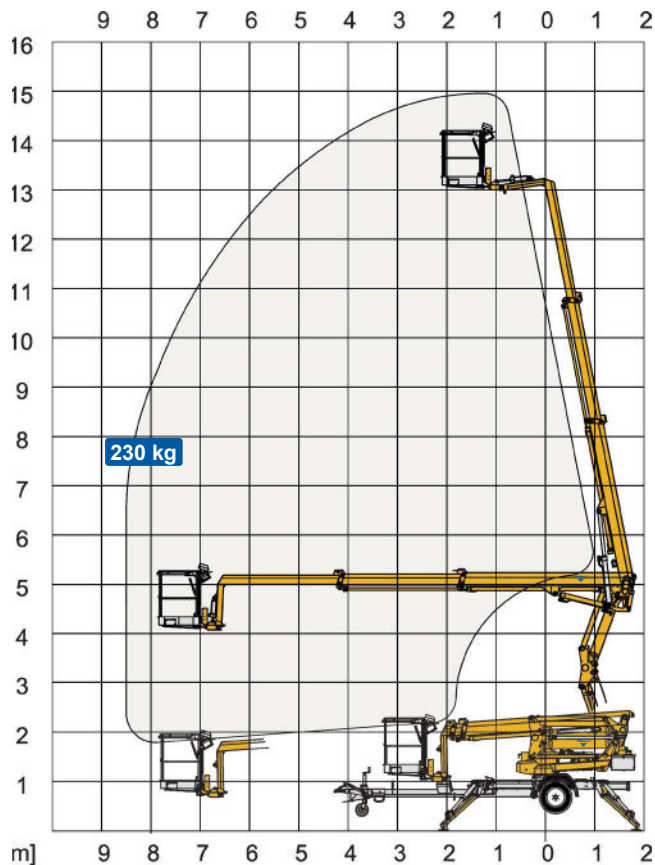
Lægårdsvej 4
Sdr. Omme, 7260, Denmark
+45 75 34 13 00
omme@ommelift.dk
www.ommelift.dk

OMMELIFT



Built to last - ask our users!

1500 EX Trailerlift



Tekniske Data:		1500 EX	1500 EXB	1500 EXB Letvægt
Max. arbejds højde		15.0 m		
Max. højde til bund af kurv		13.0 m		
Max. udlæg		8.5 m		
Knækhøjde		5.0 m		
Længde af vinkelbom (bom + kurv)		2.0 m		
Jib-længde (jib + kurv)		-		
Jib-vandring		-		
Liftdrej		± 355°		
Kurvdrøj		± 50°		
Max. kurvlast		230 kg		
Kurvstørrelse		1.25 x 0.8 x 1.1 m		
Støttebensplade		ø200 mm		
		[°] Benzin [°] Diesel	230V / 16A	BATTERI Lithium
Motor		[°] Option [°]		
Brændstoftank				
Generator				
Batteripakke		24V/120Ah/5h		24V/120Ah
Lader		24 V / 15 A		24 V / 40 A
Dobbelt ladesystem		Option		Option
El-sænk af kurv		Option		
Se www.ommelift.dk for mere information og optioner				
Selvtræk med hydraulisk indkobling af trækruller		Standard		
Stigningsevne		14% / 8°		
Frigang under hjul ved højeste opstilling		Min. 300 mm (10.8% / 6.1°)		
Totalvægt		2000 kg	2050 kg	2000 kg
Trykbelastning, fodplade		12.9 kg/cm ²	12.4 kg/cm ²	12.9 kg/cm ²
Trykbelastning med 0.4 x 0.4 m fodplade		0.7 kg/cm ²	0.7 kg/cm ²	0.7 kg/cm ²
Max. støttebenstryk		10.5 kN	10.5 kN	10.5 kN
Hydrauliske støtteben		Standard		
Styring		2-step		
Ren, flad kurvbund		Standard		
El-stik i kurv		Standard		
Værktøjsbakke i kurv		Standard		

